

Bestille oppdaterings CD/DVD.

For å bestille oppdatering av veikart eller sjøkart må du logge deg inn på din myGarmin konto. Du må da ha lagd en myGarmin konto og registrert produktet du vil oppdatere. Se de andre instruksene på våre hjemmesider under spørsmål og svar for en gjennomgang av hvordan du gjør dette.

Etter at du har logget deg inn på din myGarmin side vil du se dette skjermbildet:

GARMIN. What's New | Company | Products | Support | Shop | MyGarmin

[minKonto](#) | [Logg ut](#)

myGarmin™ Tjenester

Produktregistrering

Registrer den nye Garmin-enheten og motta de siste produktoppdateringene, nyheter og spesialtilbud. [Hvorfor registrere?](#)

MapSource® Unlock
Lås opp ditt kartprodukt.

Fartsboksabonnement

Prøv eller abonner på en fartsboksdatabase for den compatible Garmin-enheten.

Garmin Mobile™ for BlackBerry®

Purchase or activate a Garmin Mobile® for BlackBerry® subscription.

Mine registrerte produkter

- [Map Source, Trip & Waypoint Mgr](#)
- [nuvi 360, Atlantic](#)

Customize myGarmin

Select a Market ▼

Copyright © 1996-2007 Garmin Ltd. or its subsidiaries | [Privacy Statement](#) | [Terms of Use](#)

Innholdet i den blå ruten vil variere etter hva du har registrert på din konto. Den behøver nødvendigvis ikke være lik den som vises på eksemplet over. For å bestille en kartoppdatering trykker du på MapSource linken som er markert med en rød ring i bildet over. Etter at du har klikket på linken vil du se dette skjermbildet:

Mapsource opplåsing

myGarmin er vår nye portal til Mapsource Opplåsing. Alle Mapsource valg slik som å løse ut ekstra unlock coupon eller låse opp oppdaterings CD er fortsatt tilgjengelige. For å komme i gang, velg en enhet til venstre.

Ytterligere opplåsingsinformasjon

Opplåste enheter

nuvi 360, Atlantic

Kart Oppdaterer:

Berettiget for en kartoppdatering? De registrert minst berettiget produkt for denne alternativ være anvendelig.

Klikker Her bestille Deres skive.

Assosier en annen kode med din

[myGarmin konto: **legg til kode**

Klikk på enheten du har lyst til å oppdatere kartene til. I eksemplet ovenfor er det en nüvi 360, men dette varierer etter hva du har registrert. Etter at du har klikket på enheten vil dette skjermbildet komme opp:

Mapsource opplåsing

nuvi 360, Atlantic

Serial Number	Unit ID (Finner du i menyen under System på GPSen)
10451393	3188947864

Mapsource produkt

City Navigator Europe NT v9 Deluxe Unlock

Område

City Navigator Europe NT v9, Deluxe All Regions, Sept. 06

Unlock Update

Kode for opplåsing

TFVQ9WQLEW9EXHDBS9EFCAD5B

Kode

TKVCFWQ

Dato for opplåsing

Jan 04, 2007

Opplåste enheter

nuvi 360, Atlantic

Utløs ekstra opplåsingskupong

Låse opp ekstra GARMIN-enhet

Kjøp et ekstra område

Kart Oppdaterer:

Berettiget for en kartoppdatering? De registrert minst berettiget produkt for denne alternativ være anvendelig.

Klikker Her bestille Deres skive.

Assosier en annen kode med din

[myGarmin konto: **legg til kode**

Nå ser du alle detaljer over enheten din. Det som du kan notere ned er koden som i eksemplet over er merket med en blå firkant. Etter at du har skrevet ned dette kan du klikke på linkene som heter Klikker Her som i eksemplet ovenfor er markert med en rød sirkel. Etter at du har klikket på denne linkene vil du se dette skjermbildet:

GARMIN | What's New | Company | Products | Support | Online Store | Site Map

Home > Products > Cartography > MapSource Updates > Velg Lokalisering

MapSource Oppdatering - Velg Lokalisering

Når du skal oppdatere data, må du utføre to trinn:

1. Bestill oppdateringsdisken nedenfor ved å angi hvor du befinner deg. (Hvis du velger "USA", vil du bli ført videre til et skjema der du må fylle ut en leveringsadresse.)
2. Når du mottar disken i posten, følger du instruksjonene for å låse opp og betale for oppdateringen (hvis aktuelt).

Bestill oppdaterings-CD fra MapSource

Før du bestiller, må du angi hvor du befinner deg:

Others

- Lebanon
- Lesotho
- Liberia
- Libya
- Liechtenstein
- Lithuania
- Luxembourg
- Macedonia
- Madagascar
- Malawi
- Mali Republic
- Melita
- Mauritania
- Mauritius
- Mayotte
- Moldova
- Monaco
- Morocco
- Mozambique
- Namibia
- Netherlands
- New Zealand
- Niger
- Nigeria
- Norway
- Oman
- Palestinian Territory

[top](#)

Velg Norge i listen over land og klikk på Neste. Etter at du har klikket på neste vil du komme til en side som informerer deg om at du må ha kupong koden. Trykk Neste nederst på siden. Etter at du har trykket på Neste vil du komme til dette skjermbildet:

GARMIN | What's New | Company | Products | Support | Online Store | Site Map

Home > Products > Cartography > MapSource Updates > GARMIN: MapSource Opplåsning - Kart Oppdatering

GARMIN: MapSource Opplåsning - Kart Oppdatering

Skriv inn din kupong kode

[Glemt din kupon kode?](#)

[Hvor finner jeg kupongkoden?](#)

[TOP](#)

Copyright 1996-2002, Garmin Corporation.
[Personvern- og sikkerhetserklæring](#)

Skriv inn kupong koden som vi skrev ned noen punkter tidligere. Etter at du har skrevet inn denne koden kan du trykke på Neste. Hvis det ikke finnes tilgjengelige oppdateringer for ditt produkt vil du få opp en melding som ser slik ut:

” Denne kupong koden inneholder ingen Garmin enheter som for tiden har MapSource kart oppdateringer tilgjengelig. Garmins vegkart kart blir som regel oppdatert årlig og Bluechart softwaren blir oppdatert to ganger i året. Vennligst sjekk innom periodevis for å se om MapSource oppdateringer er tilgjengelig for din Garmin enhet. [Klikk her](#) for å returnere til kupong kode skjermen. ”

Hvis det finnes tilgjengelige oppdateringer, vil du få opp en liste over enhetene dine. Da vil skjermen din se slik ut:

Home > Products > Cartography > MapSource Updates > Velg Produkt

Velg Produkt

Vennligst velg den GPS enheten som du vil bestille MapSource Kart til. ved å klikke på den. Hvis en GPS er synlig i disken allerede være bestilt eller at det ikke finnes en oppdatering for denne enheten på det nåværende tidspunkt. Velg Oppdateringer.

Unit	Mapsource Product
STPc510.Intl.Nordics.Dlx.GPS	MapSource City Navigator Europe NT v9 Update DVD

Copyright 1996-2007 Garmin Ltd. or its subsidiaries
[top](#) [Privacy Policy](#)/[Terms of Use](#)

De som har kart som kan oppdateres er markert i blått og kan trykkes på. Trykk på den enheten du har lyst til å oppdatere. Du vil da bli tatt til et bestillingskjema. Bestillingskjemaet ser slik ut:

Angi leveringsadressen og bestill produktet (* = obligatorisk felt)	
* Navn:	Vennligst sett inn ditt fulle navn <input type="text"/>
* Gateadresse:	<input type="text"/> <input type="text"/>
* Poststed:	<input type="text"/>
Delstat:	<input type="text"/> * Postnummer: <input type="text"/>
* Landkode:	<input type="text"/> ▼
* Telefonnummer:	<input type="text"/>
E-post:	Kontroller at e-postadressen er riktig skrevet, slik at svaret vårt kommer fram. Bare angi én e-postadresse om gangen. <input type="text"/>
Fraktmetode:	Oppdateringsdisken vil bli sendt så snart den er tilgjengelig. Forsendelsen med posten kan ta opptil 7-10 arbeidsdager etter at den ble sendt fra oss.
	<input type="button" value="Bestill nå"/> Hvis du klikker på "Bestill nå" knappen flere ganger, vil dette resultere i gjentatte ordre.

Fyll ut feltene med informasjon om hvor oppdateringen skal sendes. Når feltene er korrekt utfyllt trykker du på Bestill nå knappen.

Du har nå bestilt en kartoppdaterings DVD til ditt produkt.

ETTER AT DU HAR MOTTATT OPPDATERINGS CD/DVD-EN, FORTSETT HER:

Gå inn på MapSource opplåsning. Trykk på enheten du ønsker å låse opp kartoppdateringen til. Du vil da se dette bildet:

Mapsource opplåsing

STPc510,Intl,Nordics Dlx,GPS

Serial Number **Unit ID (Finner du i menyen under System på GPSen)**
73271645 3309391694

Mapsource produkt

City Navigator Europe NT+ v8 Deluxe Unlock

Område

City Navigator Europe NT+ v8, Deluxe All Regions, Sept. 05

	Kode
Unlock Registration	yf9ptag
Kode for opplåsing	Dato for opplåsing
WX96HRPS44GUW5H2KY82VWVKZ	Jan 12, 2007

Opplåste enheter

[nuvi 360, Atlantic](#)

[STPc510,Intl,Nordics Dlx,GPS](#)

[Utløs ekstra opplåsingkupong](#)

[Låse opp ekstra GARMIN-enhet](#)

[Kjøp et ekstra område](#)

[Lås opp oppdaterings-CD](#)

Kart Oppdaterer:

Berettiget for en kartoppdatering? De registrert minst berettiget produkt for denne alternativt være anvendelig.

[Klikker Her](#) bestille Deres skive.

Assosier en annen kode med din [myGarmin konto: [legg til kode](#)

Ytterligere opplåsingsinformasjon

Trykk da på "Lås opp oppdaterings-CD" linken markert med en rød sirkel i eksemplet over. Du vil da komme til dette skjermbildet:

Home > [Products](#) > [Cartography](#) > [MapSource](#) > [MapSource Opplåsning](#) > Velg enhet

MapSource Unlock – Velg enhet

Velg GPS-enheten du vil låse opp oppdaterings-CDen fra MapSource for, ved å klikke på IDen for den i tabellen nedenfor.

Serienr.	Enhets-ID	GPS-enhet
73271645	3309391694	STPc510,Intl,Nordics Dlx,GPS

Copyright 1996-2007 Garmin Ltd. or its subsidiaries
[Privacy Policy/Terms of Use](#)

Trykk på enhets-IDen til enheten du skal låse opp kartoppdateringen til. Denne er markert med rød ring i eksemplet ovenfor. Du vil da komme til dette skjermbildet:

Home > Products > Cartography > MapSource > MapSource Opplysning > Velg MapSource

MapSource Unlock – Velg MapSource

Du har rett til å motta en oppdatering for følgende produkt(er). Velg den oppdateringen du vil ha, ved å klikke på produktet.

Produkt	Versjonsnr.	Utgivelsesdato	Leveringsdato
City Navigator Europe NT v9 Deluxe Unlock	9.00	09/01/2006	12/12/2006

Koder for opplåsing for oppdaterings-CDene vil ikke bli tilgjengelig før den angitte leveringsdatoen (vises ovenfor).

top

Copyright 1996-2007 Garmin Ltd. or its subsidiaries
[Privacy Policy/Terms of Use](#)

Klikk på den oppdateringen som er relevant for ditt produkt. I eksemplet ovenfor er dette City Navigator Europe NT v9. Etter at du har klikket på oppdateringen du ønsker å låse opp kommer du til dette skjermbildet:

Home > Products > Cartography > MapSource > MapSource Unlock – > Bekreftelse

MapSource Unlock – Bekreftelse

Før du kan låse opp de nye kartdataene, må du ha mottatt oppdaterings-CDen for MapSource.

Har du den seneste versjonen av **City Navigator Europe NT v9 Deluxe Unlock**?

Ja. Jeg har versjon 9.00 (du finner versjonsnummeret i tabellen på etiketten på oppdaterings-CDen).

Nei, jeg skal .

top

Copyright 1996-2007 Garmin Ltd. or its subsidiaries
[Privacy Policy/Terms of Use](#)

Hvis du har fulgt denne veiledningen vil du nå ha mottatt oppdaterings CD/DVD-en. Hvis du mot all formodning ikke har mottatt oppdaterings CD/DVD-en må du ikke trykke ja. Trykk Ja når du har mottatt oppdaterings CD/DVD-en. Du vil da se dette skjermbildet:

GARMIN | [What's New](#) | [Company](#) | [Products](#) | [Support](#) | [Online Store](#) | [Site Map](#)

[Home](#) > [Products](#) > [Cartography](#) > [MapSource](#) > [MapSource Unlock](#) - > Kvalifikasjoner

Search

MapSource

User's Manual
Map Legend
Updates & Downloads
Error Report Form
Registration Form
Mapsource Updates
Mapsource Unlock
Unlock FAQ's
Unlock Policy

MapSource Unlock – Kvalifikasjoner

Våre registre viser at du har låst opp følgende områder for STPc510,Intl,Nordics Dlx,GPS:

GPS-enheten: STPc510,Intl,Nordics Dlx,GPS, S/N 73271645
MS-produkt: City Navigator Europe NT v9 Deluxe Unlock
Dato da originalen ble tatt i bruk: 01/12/2007
Utsendelsesdato for oppdatering: 09/01/2006

Område	Handling
CNE-DLXNT-2	Unlock Registration

Du kvalifiserer til følgende oppdateringsalternativer (velg ett):

Alternativer	Antall du har rett til	Beløp
Alle områder	1	\$0.00

 [top](#) | Copyright 1996-2007 Garmin Ltd. or its subsidiaries | [Privacy Policy](#)/[Terms of Use](#)

Her oppsummeres dataene fra de forrige sidene. Hvis alt stemmer går du videre ved å trykke på den linken som gjelder for deg. I eksemplet ovenfor er det et veikart som oppdateres og man får da kun opp ett valg. Oppdaterer du ditt Bluechart, vil du måtte velge området du vil oppdatere akkurat som da du valgte hvilket område du skulle ha når du registrerte Bluechart CD-en.

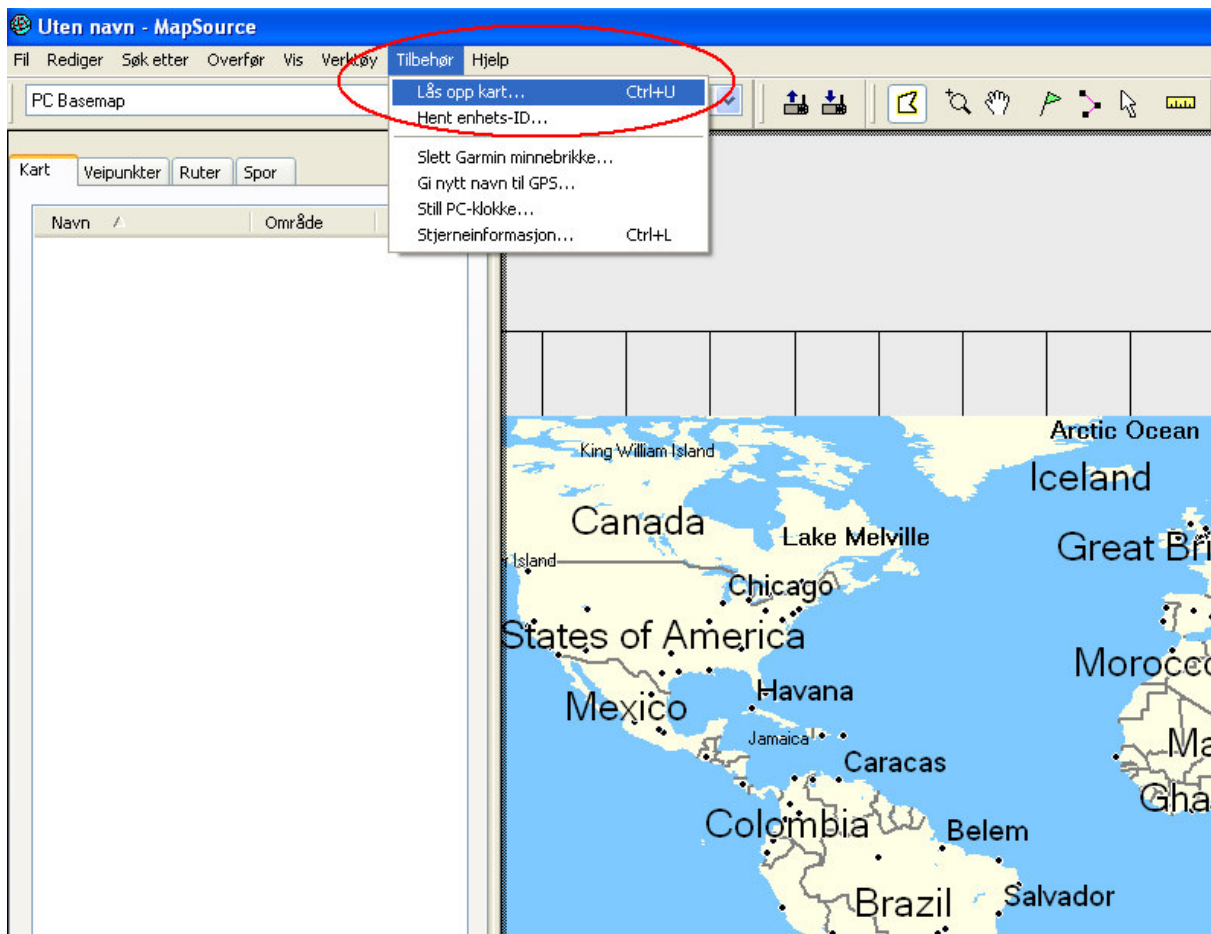
I eksemplet ovenfor ser du også at oppdateringskostnaden er \$0 USD. Regelen for om du har en gratis oppdatering er om følger:

- Hvis du har registrert GPSen ETTER releasedato for en ny versjon OG din GPS har en kartversjon som er eldre, kan du oppdatere GPSen uten kostnad.
- Hvis du har registrert GPSen FØR releasedato, må du betale et gebyr på \$75 USD for å oppdatere kartene.

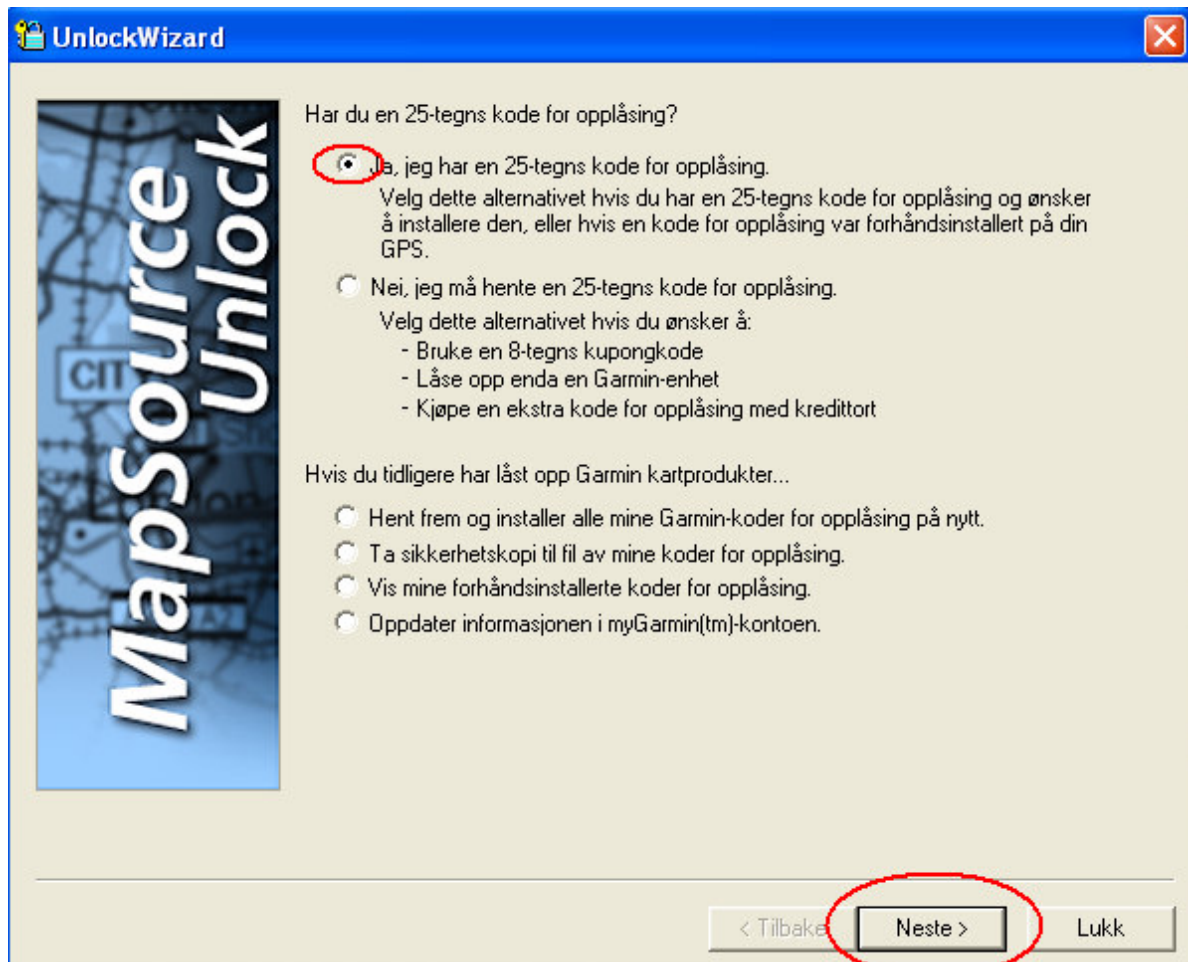
Releasedato for de forskjellige kartproduktene kan du se her:

<http://www.garmin.com/unlock/update.jsp>

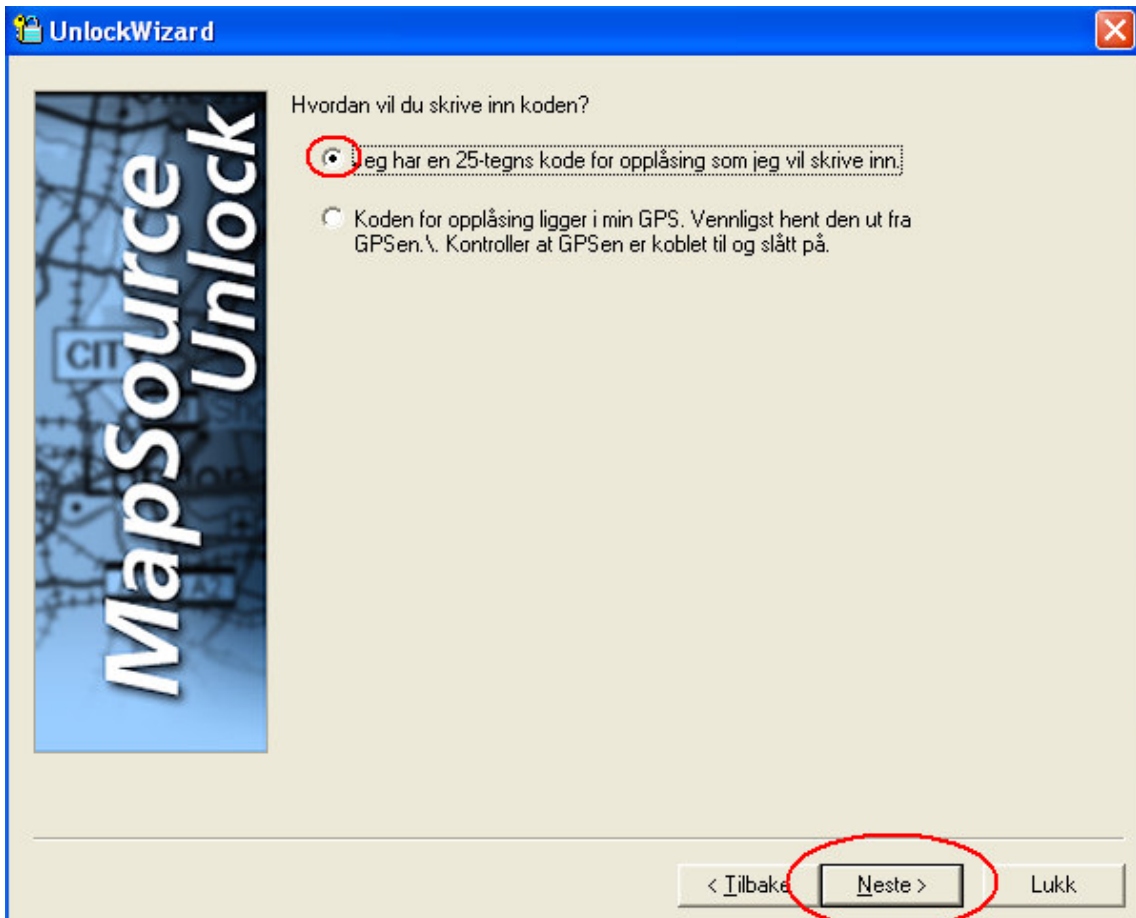
Etter at du har klikket på området du ønsker å låse opp, vil du måtte bekrefte ditt valg. Etter at du da har trykket på Fullfør>> vil du få din opplåsningskode. Denne skal du skrive inn i MapSource programmet. Åpne MapSource programmet. Du vil da få opp dette skjermbildet.



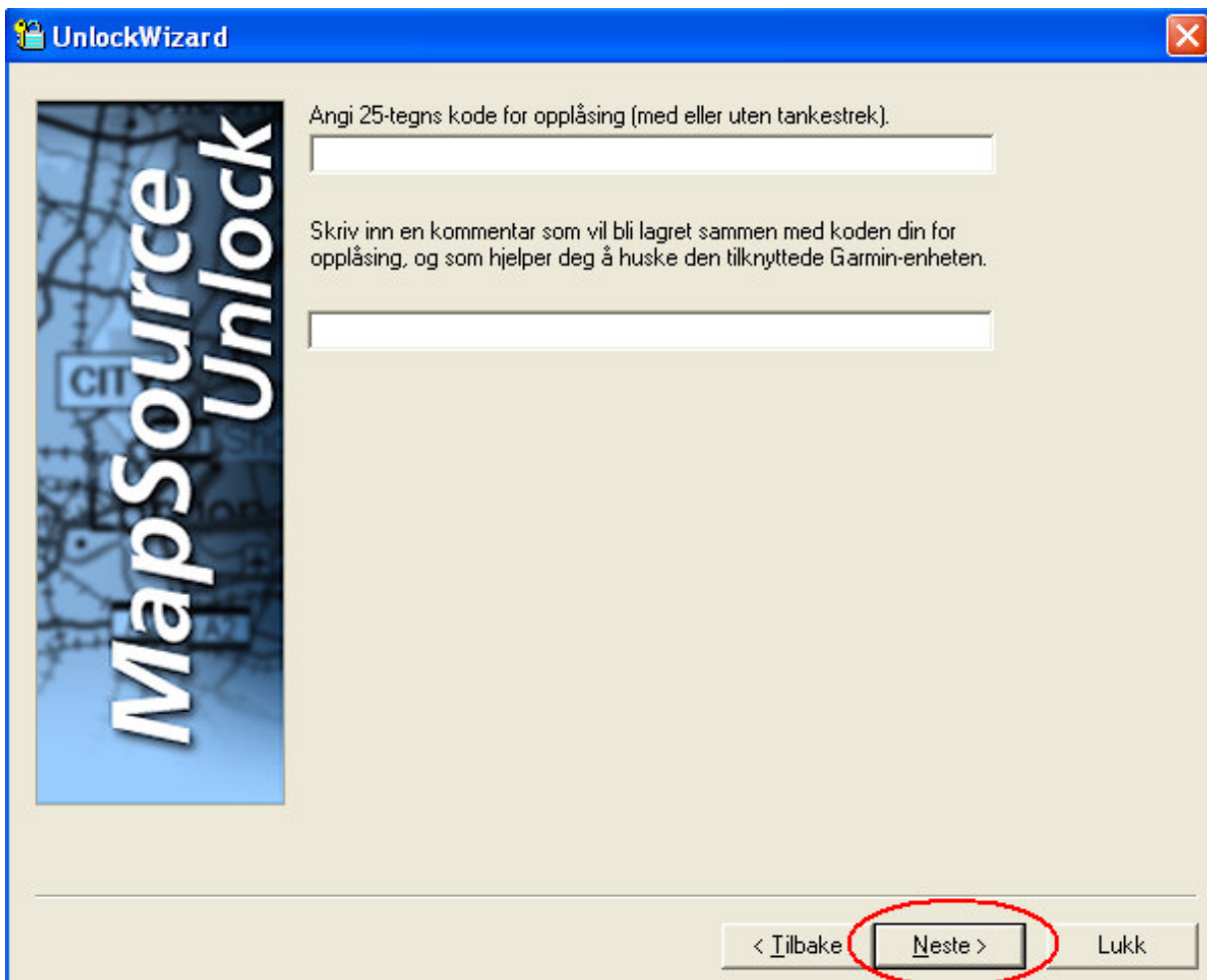
For å komme til menyen du skal skrive inn opplåsningskoden, trykker du på Tilbehør – Lås opp kart. Du vil da få opp Unlock Wizard. Trykk på Neste. Du vil da få opp dette skjermbildet:



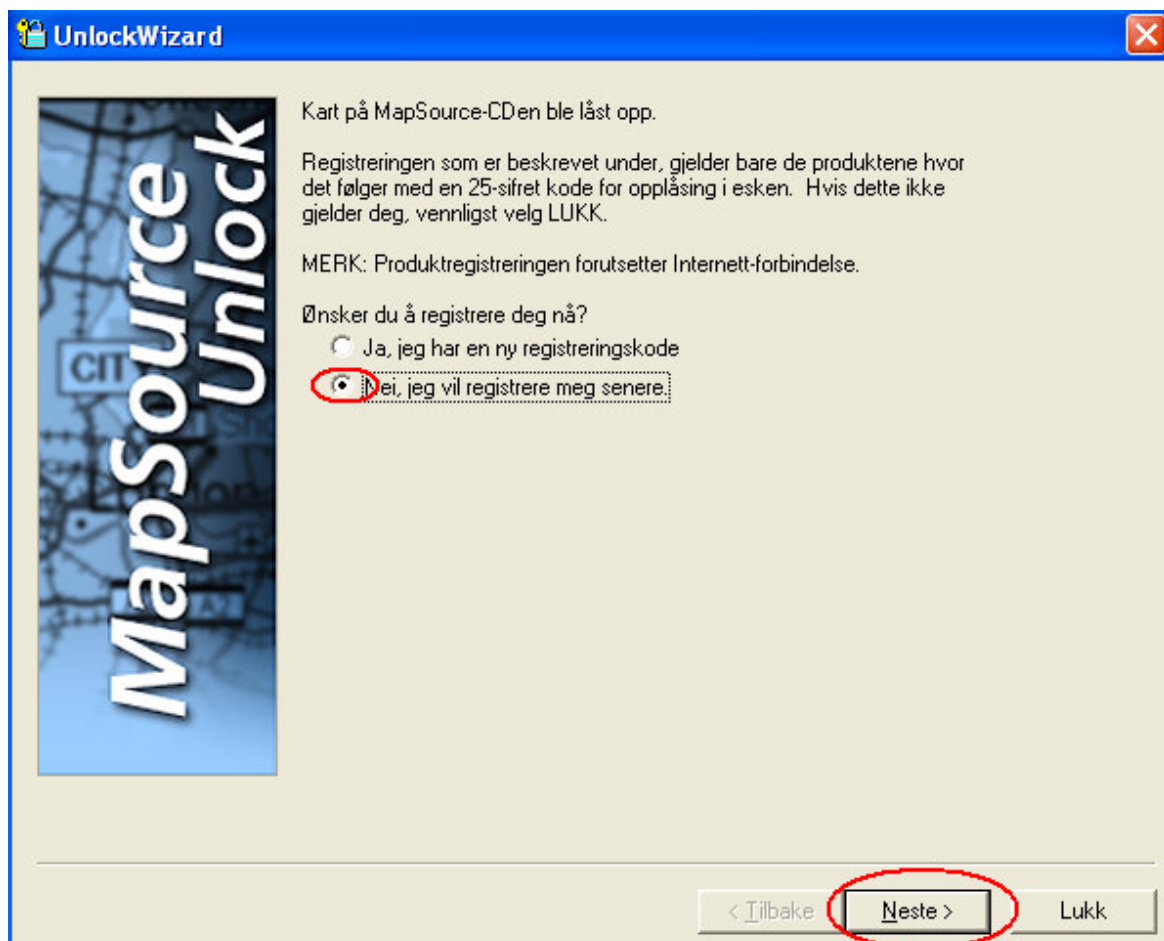
Velg ”Ja, jeg har en 25-tegns kode for opplåsing” og trykk på Neste. Du vil da få opp dette skjermbildet:



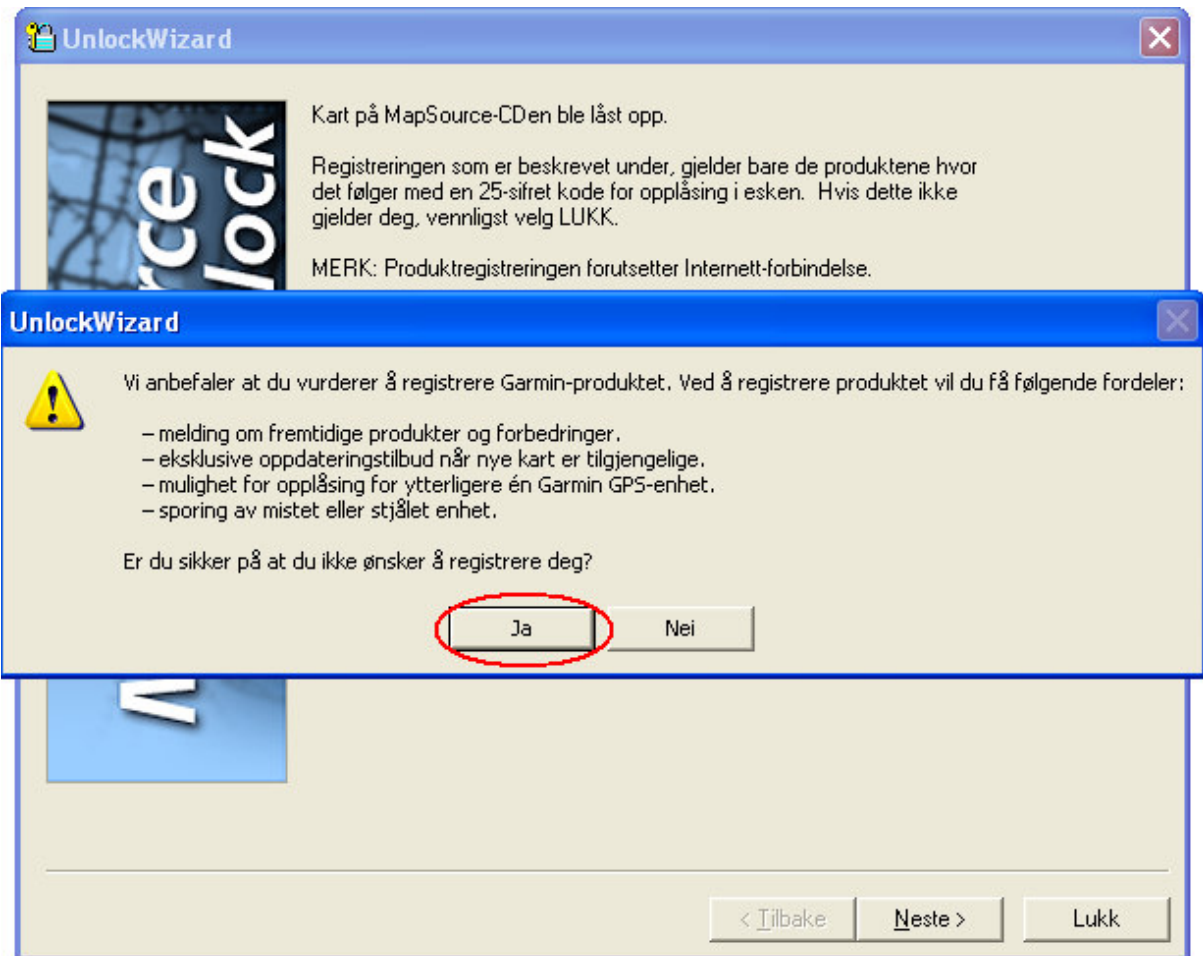
Velg ”Jeg har en 25-tegns kode for opplåsing som jeg vil skrive inn.” og trykk på Neste. Du vil da få opp dette skjermbildet:



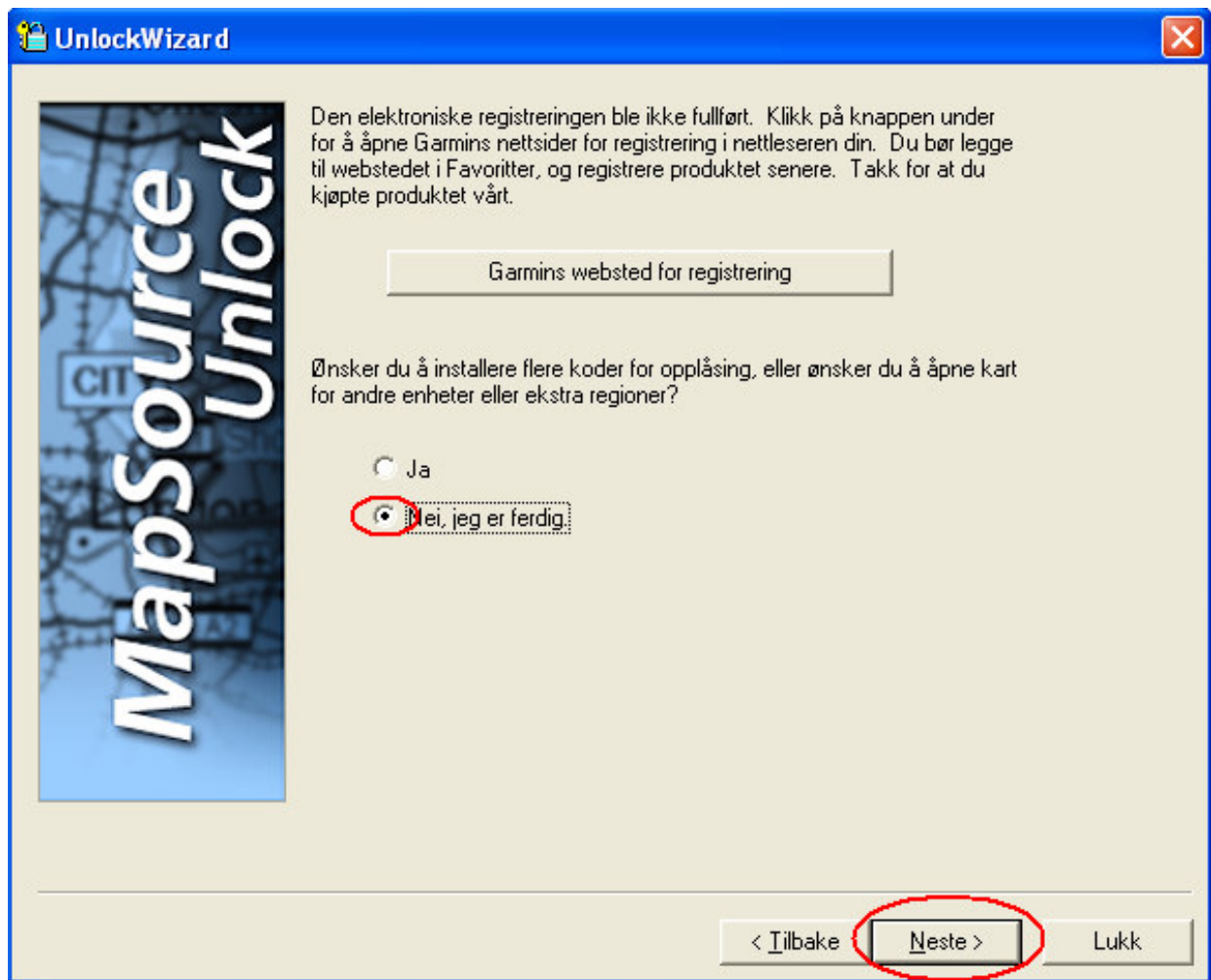
Her skal du skrive inn 25-tegns koden som du genererte på din myGarmin konto som beskrevet i denne veiledningen. Etter at du har skrevet inn 25-tegns koden korrekt trykker du på neste. Du vil da se dette skjermbildet:



Velg at du vil registrere deg senere (siden du allerede er registrert) og trykk på Neste. Du vil da få opp et vindu som informerer deg om at du bør registrere produktet ditt. Men du har allerede registrert produktet ditt, så her velger du Ja.



Etter at du har trykket på Ja spør programmet om du vil legge til flere koder eller om du er ferdig. Her velger vi "Nei, jeg er ferdig".



Gratulerer du har nå fullført opplåsing av kartene dine. Nå er det bare å overføre kartene til din GPS.